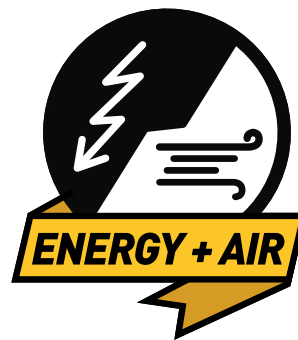


**CABLE +****HOSE**

Twin reels

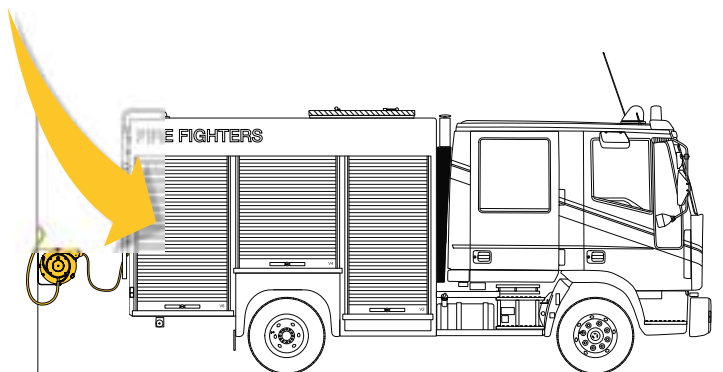
**BATTERIES 100% CHARGES,
COMPRESSED AIR ALWAYS AVAILABLE**

Twin reels

**BATTERIES TOUJOURS CHARGEES, AIR
COMPRIMEE TOUJOURS DISPONIBLES**

This cable is the ideal to keep emergency vehicles such as Firefighters' trucks, always plugged in to an electricity source. Thanks to this cable the vehicle can maintain its electrical parts always connected and its pressurized air tanks always charged.

Ce câble convient pour garder les véhicules d'urgence tels que les camions Sapeurs-Pompier, toujours branchés sur une source d'électricité. Grâce à ce câble, le véhicule peut maintenir ses parties électriques toujours connectées et ses réservoirs d'air toujours sous pression.



Field of use / Domaines d'application



- Industrial Automation
- Automatisation industrielle



- Process Controls
- Contrôle des processus



- Industrial Machinery
- Machines industrielles



- Mezzi di emergenza
- Véhicules d'urgence

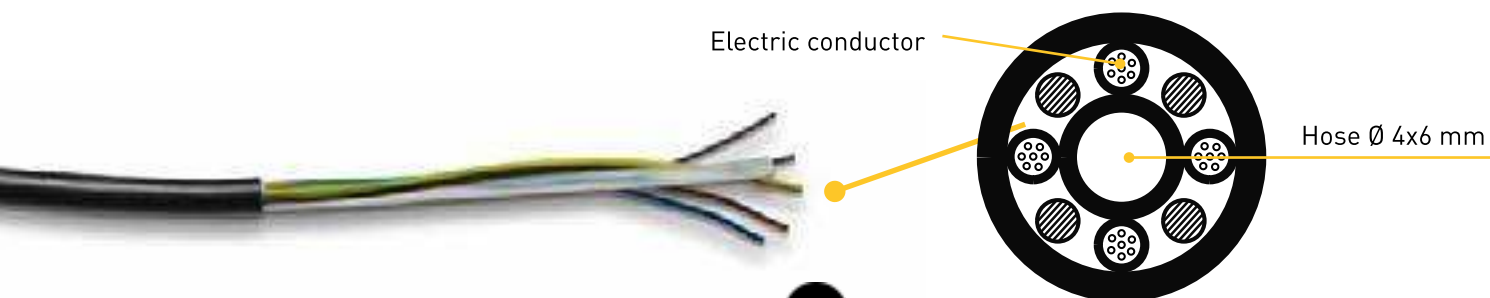
cable / hose features

Hose material	PA
Int. hose diameter	4,00 mm
Ext. hose diameter	6,00 mm
Core insulation	PVC
Core identification	Brown, black, grey, green/yellow
Outer Jacket	PVC

Flame retardant	IEC 60332-1
Color	Black
Nominal voltage	300 / 500 V (50 Hz)
Testing voltage	2,5 kV
Temperature	da -5°C a +70 °C
Bend radius	8 x D

Electric conductor

Hose Ø 4x6 mm



EN Reel Features

- Shock resistant plastic external case
- Cable roller guide
- Ratchet stop device every 50 cm, easily removed if constant traction of cable is required
- Double earth contact

FR Caracteristiques de l'enrouleur

- Boîtier en plastique antichoc
- Dispositif guide-câble à rouleaux
- Cliquet d'arrêt applicable tous les 50 cm, facile à dégager lorsqu'on désire le câble toujours en traction
- Double contact de terre



Collector insulating power	2,5 KV
Protection degree	IP42
Working temperature	-5°C/+50°C
Maximum working pressure	15 bar
Maximum working depression	0,95 bar

Number of conductors	Conductors section (mm ²)	Hose internal diameter Ø	Length of cable - hose (m)	Incoming cable + hose (m)	ART.	KW (20°)	KW (20°)	V max
4	1,5	4	4	1	4415 CT	1,5	2	500

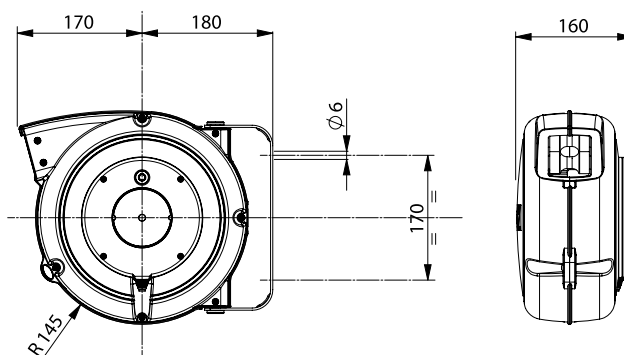
EN 61242 EN 60335-1



2014/35/UE 2006/42/CE
2011/65/UE

	44
	mm 335x310x185 kg 5

Dimensions







EN Reel Features

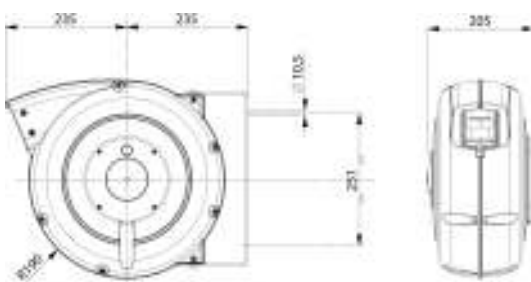
- Shock resistant plastic external case
- Cable roller guide
- Ratchet stop device every 50 cm
- Double earth contact
- Collector insulating power 2,5KV
- Protection degree IP42
- Working temperature -5°C/+50°C
- Maximum working pressure 15 bar
- Maximum working depression 0,95 bar.



FR Caracteristiques de l'enrouleur

- Boîtier en plastique antichoc
- Dispositif guide-câble à rouleaux
- Cliquet d'arrêt applicable tous les 50 cm
- Double contact de terre
- Tension d'isolation du collecteur 2,5 KV
- Degré de protection IP42
- Température d'utilisation -5°C/+50°C
- Pression maximale de travail 15 bar
- Depression maximale de travail 0,95 bar.

Number of conductors	Conductors section (mm ²)	Hose internal diameter Ø	Length of cable - hose (m)	Incoming cable + hose (m)	ART.	KW (20°) 	KW (20°) 	V max
4	1	4	7	1,5	7410 CT	1	1,5	500
4	1,5	4	9	1,5	7415 CT	1,5	2	500

Dimensions



	20
	mm 430x400x210 kg 8,0 - 10,0

EN 61242 EN 60335-1



2014/35/UE 2006/42/CE
2011/65/UE



SAFETY RETURN

ART. 7000/SR - Safety return for SERIE 7000

EN

Safety Return allows the slowed down rewinding of the cables, avoiding dangerous blowbacks in case the operator loses his grip on the cable. Safety Return is an optional braking device for the entire Zeca 7000 Serie.

FR

Safety Return permet le rebobinage ralenti des câbles en évitant les contrecoups dangereux au cas où le câble échappe de main à l'opérateur. Safety Return est un dispositif de freinage optionnel pour toute la série Zeca 7000.